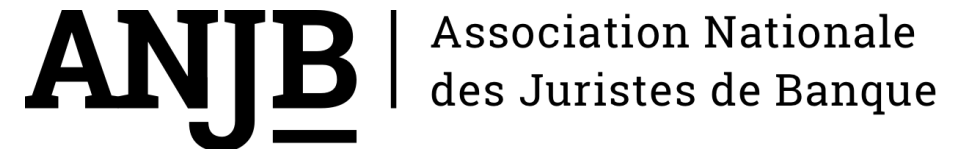


Benchmarking des Directions juridiques de Banque

Rapport – 14/12/2022



- ❑ L'ANJB et PwC se sont associés afin de réaliser une **étude sur les juristes de banque en France**.
- ❑ Cette étude a été réalisée avec la méthodologie suivante :
 - **Mode de collecte** : publication d'un questionnaire en ligne sur système CAWI (Computer Assisted Web Interview)
 - **Terrain** : du 25 novembre au 7 décembre 2022
 - **Durée du questionnaire** : 15 minutes maximum.
- ❑ Ont été collectés **8 retours de questionnaires**.
- ❑ Les résultats de l'étude ont été préparés par PwC dans un but purement informatif sur la base des informations fournies par les répondants. Afin de compléter ces données, PwC a utilisé ses propres benchmarks confidentiels pour que l'étude soit représentative du marché français.
- ❑ Les résultats apportent un éclairage sur l'organisation des directions juridiques de banque (rattachement, effectifs, principaux enjeux...).

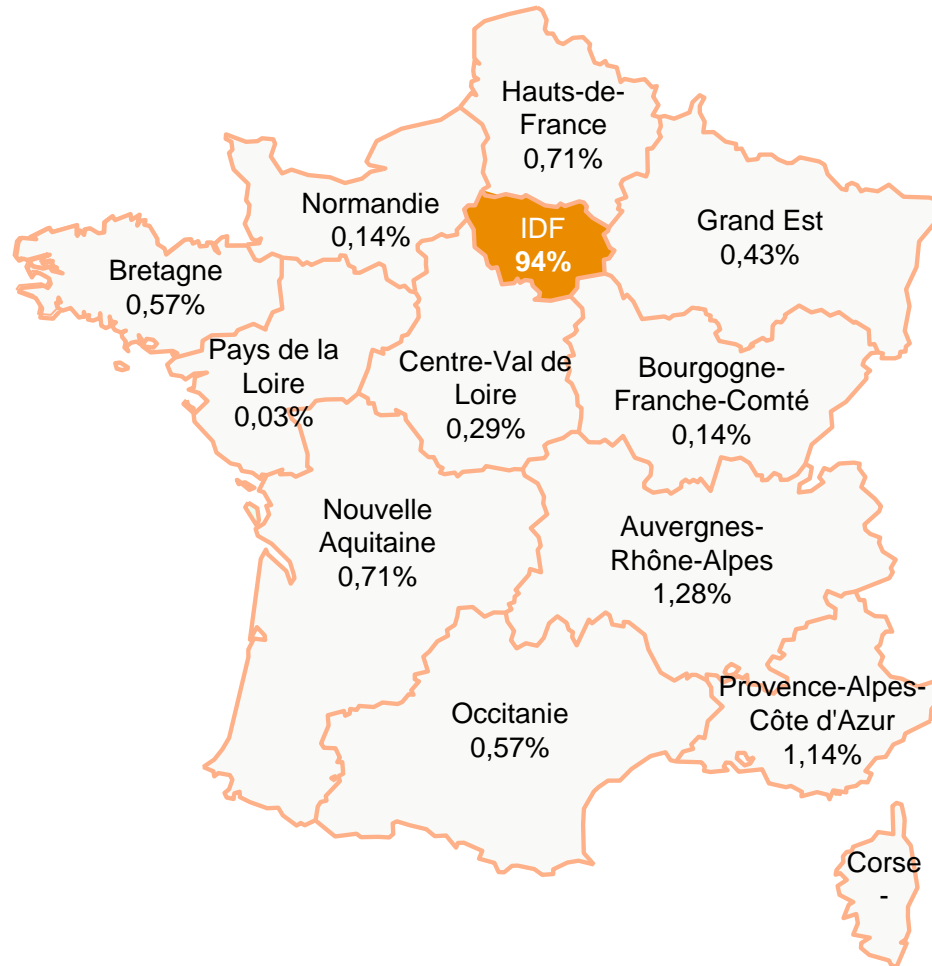


Données	
Nb juristes banque en France	2 700
Nb juristes en France*	17 500
Nb juristes Monde	5 400
Part Effectif juristes banque en France / Nb juristes France	15%

(*) Source Etude AFJE 2019

La répartition des juristes France en régions

Question : Concernant le nombre de juristes basés en France, quelle est leur répartition en régions ?

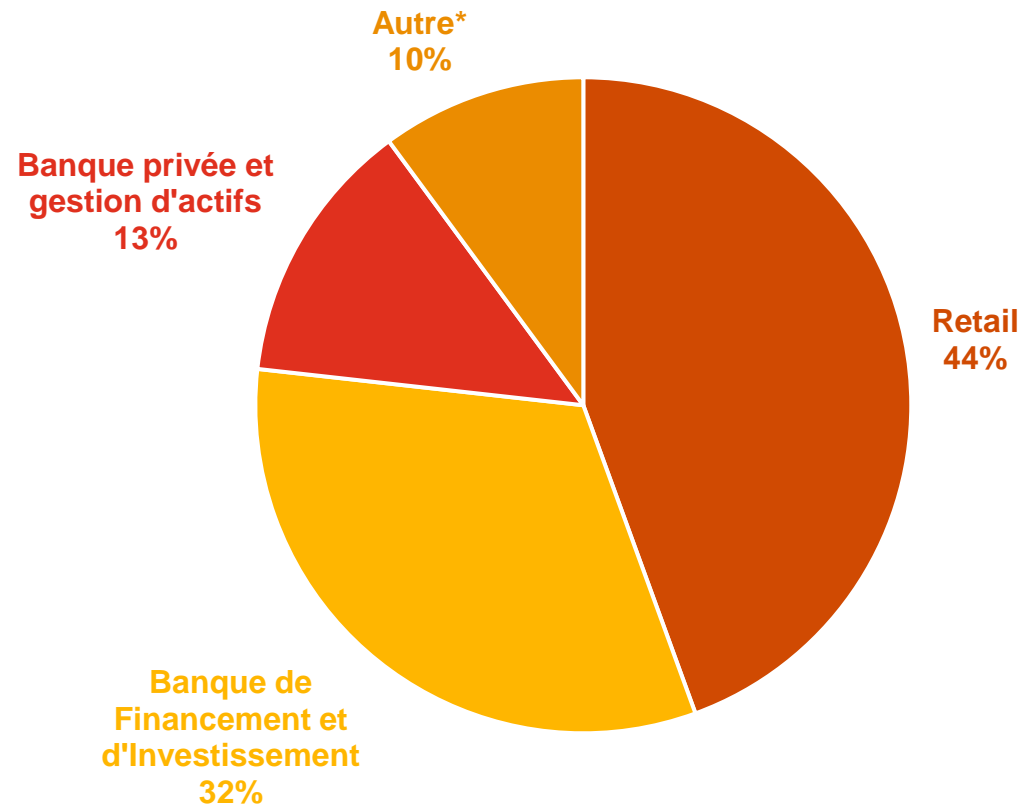


- De manière générale, les effectifs juristes sont presque essentiellement concentrés dans la région Île-de-France (94%).
- Les effectifs sont concentrés en métropole puisqu'aucun répondant n'indique avoir d'effectifs dans les régions ultra-marines.

La répartition des juristes au sein des métiers de la banque



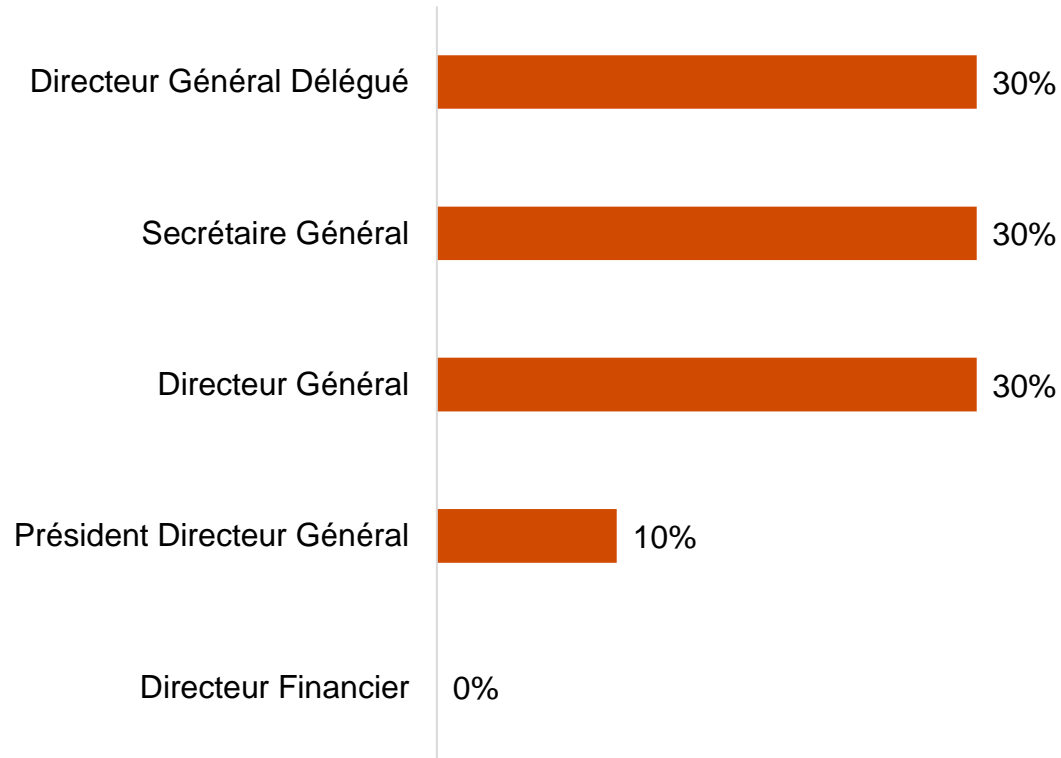
Question : *Quelle est la répartition des juristes au sein des métiers de la banque ?*



**Autre : Assurance, Immobilier, Activités diverses, Droit des affaires, Regulatory, Leasing, Transverse – Gouvernance - Pilotage*

Question : A qui rapporte hiérarchiquement le Directeur juridique ?
Question : Le Directeur juridique est-il membre du Comité exécutif ?

Rattachement hiérarchique du Directeur juridique



40% des directeurs juridiques de banque répondants sont membres du Comité exécutif

- Près de 1 directeur juridique sur 2 est membre du Comité exécutif de son entreprise.

Question : Le budget interne (salaires et frais de fonctionnement) 2023 de la direction juridique est-il en croissance, stable, en décroissance ?

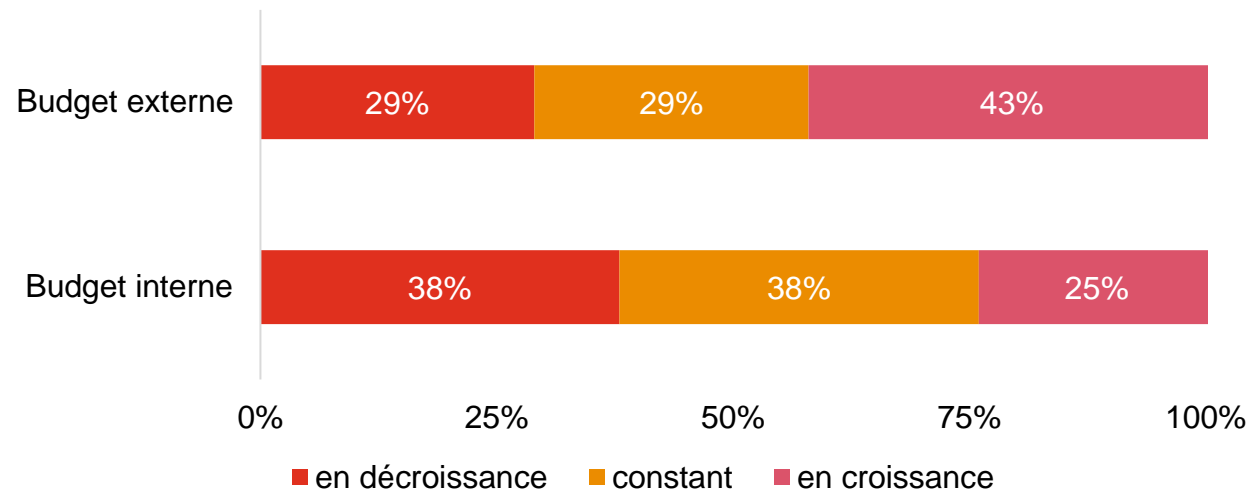


- La transformation digitale est fortement ancrée dans les stratégies des Directions juridiques de banque : elle constitue leur 1er enjeu.
- Les solutions digitales sont devenues impératives pour permettre aux Directions juridiques de gagner en efficacité, en efficacité et en simplicité.
- Le contexte actuel impose de se concentrer sur les nouveaux enjeux comme l'ESG / la RSE (enjeu #2) et la Gestion des risques (enjeu #3) y compris Cyber.



Question : Le budget interne (salaires et frais de fonctionnement) 2023 de la direction juridique est-il en croissance, stable, en décroissance ?

Question : Le budget externe (avocats) 2023 de la direction juridique est-il en croissance, stable, en décroissance ?



- Le budget externe est en croissance pour la majorité des répondants (43%).
- Le budget interne est en décroissance voire constant pour plus de la moitié des répondants.

Thank you

ANJB | Association Nationale
des Juristes de Banque

[pwc.com](https://www.pwc.com)



Répondants à l'étude :

- AXA Banque
- Banque de France
- BNP Paribas
- BPCE
- Bpifrance
- Crédit Agricole SA
- Fédération Bancaire Française
- La Banque Postale

Afin de compléter ces données, PwC a utilisé ses propres benchmarks confidentiels pour que l'étude soit représentative du marché français.

La répartition des juristes France en régions



Question : Concernant le nombre de juristes basés en France, quelle est leur répartition en régions ?

Région	Part
Île-de-France	93,98%
Hauts-de-france	0,71%
Normandie	0,14%
Nouvelle-Aquitaine	0,71%
Occitanie	0,57%
Pays de la Loire	0,03%
Provence-Alpes-Côte d'Azur	1,14%
Guadeloupe	-
Guyane	-
Martinique	-
La Réunion	-
Mayotte	-
Auvergnes-Rhône-Alpes	1,28%
Bourgogne-Franche-Comté	0,14%
Bretagne	0,57%
Centre-Val de Loire	0,29%
Corse	-
Grand Est	0,43%
Total général	100%